



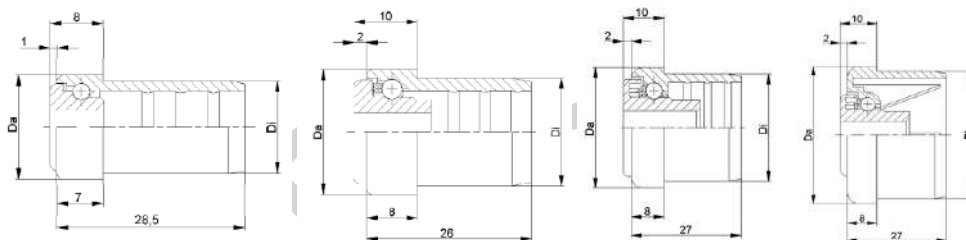
RSL-00 / RSL-01

Serie RSL-00 cabezal clavado en polipropileno con hilera de bolas en acero / Serie RSL-01 cabezal clavado en polipropileno con hilera de bolas en acero inox.

Ø TUBO Ø (MM)	MATERIALES DISPONIBLES					Ø EJE			
	AC	INOX	GAL	ALU	PVC	5	6	8	10
16x1	✓	✓				✓	✓		
20x1.5	✓	✓		✓	✓		✓	✓	
30x1.5	✓	✓		✓			✓	✓	✓
30x1.8					✓		✓	✓	✓
40x1.5	✓	✓	✓	✓	✓		✓	✓	✓
40x2.3					✓		✓	✓	✓



3 DaN / Cabezal - Ø16
5 DaN / Cabezal - Ø20
7 DaN / Cabezal - Ø30 / Ø40



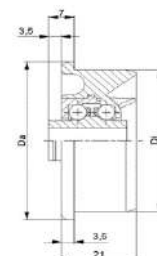
RSL-02 / RSL-03

Serie RSL-02 cabezal clavado en polipropileno con doble hilera de bolas en acero / Serie RSL-03 cabezal clavado en polipropileno con doble hilera de bolas en acero inox.

Ø TUBO Ø (MM)	MATERIALES DISPONIBLES					Ø EJE				
	AC	INOX	GAL	ALU	PVC	6	8	10	12	SW11
50x1.5	✓	✓	✓	✓			✓	✓	✓	✓
50x2.8					✓	✓	✓	✓	✓	✓
60x1.5	✓		✓	✓			✓	✓	✓	✓
60x2	✓	✓	✓	✓			✓	✓	✓	✓
63x3	✓				✓		✓	✓	✓	✓



15 DaN / Cabezal

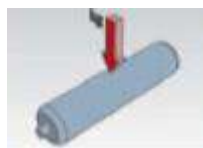


RSL-04SE / RSL-05SE

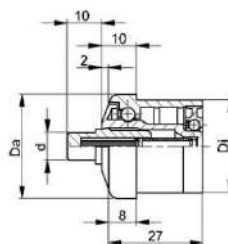
Serie RSL-04SE cabezal clavado en polipropileno con doble hilera de bolas en acero con muelle.

Serie RSL-05SE cabezal clavado en polipropileno con doble hilera de bolas en acero inox con muelle.

Ø TUBO Ø (MM)	MATERIALES DISPONIBLES					Ø EJE		
	AC	INOX	GAL	ALU	PVC	6	8	10
20x1.5	✓	✓		✓	✓	✓		
30x1.8					✓		✓	✓
40x2.3					✓		✓	✓
50x1.5	✓	✓	✓	✓	✓		✓	✓
50x2.8					✓		✓	✓



8 DaN / Cabezal – Ø20
10 DaN / Cabezal – Ø30 / Ø40
20 DaN / Cabezal – Ø50



RSL-00C / RSL-01C

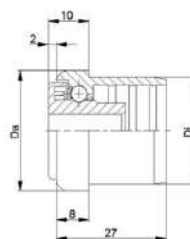
Serie RSL-00C cabezal clavado en polipropileno con hilera de bolas en acero / Serie RSL-01C cabezal clavado en polipropileno con hilera de bolas en acero inox.

Este modelo está montado con conos en polipropileno para trabajar en curvas de gravedad para $R_i=500\text{mm}$

Ø TUBO Ø (MM)	MATERIALES DISPONIBLES					Ø EJE		
	AC	INOX	GAL	ALU	PVC	6	8	10
30x1.5	✓	✓				✓	✓	✓



7 DaN / Cabezal – Ø30



MODELO	Ø MÍNIMO	Ø MÁXIMO	LONGITUD DE CONO
C30-1	34	39.6	83
C30-2	39.6	46.4	100
C30-3	46.4	53.2	100
C30-4	53.2	59.9	100
C30-5	59.9	66.7	100
C30-6	66.7	73.5	100

