

SERIE LIGERA

RSL-00 / RSL-01

Serie RSL-00 cabezal clavado en polipropileno con hilera de bolas en acero / Serie RSL-01 cabezal clavado en polipropileno con hilera de bolas en acero inox.

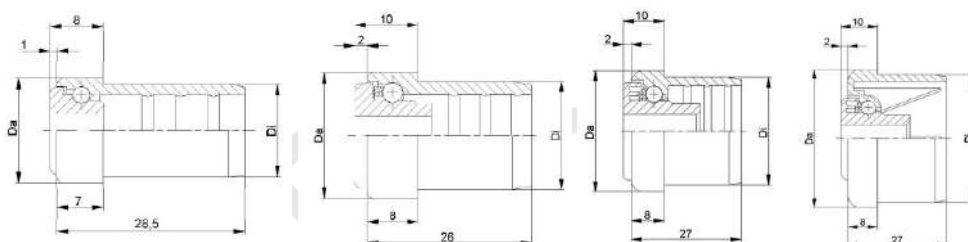
Ø TUBO Ø (MM)	MATERIALES DISPONIBLES					Ø EJE			
	AC	INOX	GAL	ALU	PVC	5	6	8	10
16x1	✓	✓				✓	✓		
20x1.5	✓	✓		✓	✓		✓	✓	
30x1.5	✓	✓		✓			✓	✓	✓
30x1.8					✓		✓	✓	✓
40x1.5	✓	✓	✓	✓	✓		✓	✓	✓
40x2.3					✓		✓	✓	✓



3 DaN / Cabezal - Ø16

5 DaN / Cabezal - Ø20

7 DaN / Cabezal - Ø30 / Ø40



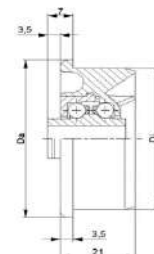
RSL-02 / RSL-03

Serie RSL-02 cabezal clavado en polipropileno con doble hilera de bolas en acero / Serie RSL-03 cabezal clavado en polipropileno con doble hilera de bolas en acero inox.

Ø TUBO Ø (MM)	MATERIALES DISPONIBLES					Ø EJE				
	AC	INOX	GAL	ALU	PVC	6	8	10	12	SW11
50x1.5	✓	✓	✓	✓			✓	✓	✓	✓
50x2.8					✓	✓	✓	✓	✓	✓
60x1.5	✓		✓	✓			✓	✓	✓	✓
60x2	✓	✓	✓	✓			✓	✓	✓	✓
63x3	✓				✓		✓	✓	✓	✓



15 DaN / Cabezal



RSL-04SE / RSL-05SE

Serie RSL-04SE cabezal clavado en polipropileno con doble hilera de bolas en acero con muelle.

Serie RSL-05SE cabezal clavado en polipropileno con doble hilera de bolas en acero inox con muelle.

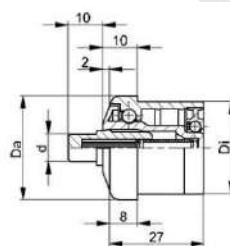
Ø TUBO Ø (mm)	MATERIALES DISPONIBLES					Ø EJE		
	AC	INOX	GAL	ALU	PVC	6	8	10
20x1.5	✓	✓		✓	✓	✓		
30x1.8					✓		✓	✓
40x2.3					✓		✓	✓
50x1.5	✓	✓	✓	✓	✓		✓	✓
50x2.8					✓		✓	✓



8 DaN / Cabezal – Ø20

10 DaN / Cabezal – Ø30 / Ø40

20 DaN / Cabezal – Ø50



RSL-00C / RSL-01C

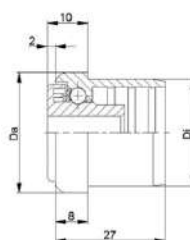
Serie RSL-00C cabezal clavado en polipropileno con hilera de bolas en acero / Serie RSL-01C cabezal clavado en polipropileno con hilera de bolas en acero inox.

Este modelo está montado con conos en polipropileno para trabajar en curvas de gravedad para **Ri=500mm**

Ø TUBO Ø (mm)	MATERIALES DISPONIBLES					Ø EJE		
	AC	INOX	GAL	ALU	PVC	6	8	10
30x1.5	✓	✓				✓	✓	✓



7 DaN / Cabezal – Ø30



MODELO	Ø MÍNIMO	Ø MÁXIMO	LONGITUD DE CONO
C30-1	34	39.6	83
C30-2	39.6	46.4	100
C30-3	46.4	53.2	100
C30-4	53.2	59.9	100
C30-5	59.9	66.7	100
C30-6	66.7	73.5	100



SERIE MEDIA

RSM-P10

Serie RSM-P10 cabezal clavado de polipropileno con rodamientos de precisión 2RS.

Ø TUBO Ø (MM)	MATERIALES DISPONIBLES					Ø EJE							
	AC	INOX	GAL	ALU	PVC	8	10	12	14	15	17	20	SW11
40X1.5*	✓	✓	✓	✓			✓	✓					✓
50X1.5	✓	✓	✓	✓	✓	✓	✓	✓	✓	✓			✓
50X2.8					✓	✓	✓	✓	✓	✓			✓
60X1.5	✓		✓	✓			✓	✓	✓	✓	✓	✓	✓
60X2	✓	✓	✓	✓			✓	✓	✓	✓	✓	✓	✓
60X3	✓						✓	✓	✓	✓	✓	✓	✓
63X3	✓				✓		✓	✓	✓	✓	✓	✓	✓
80X2	✓	✓	✓	✓			✓	✓	✓	✓	✓	✓	✓
80X3	✓										✓	✓	

*Este modelo se suministra solo en versión antiestática, el resto bajo demanda.



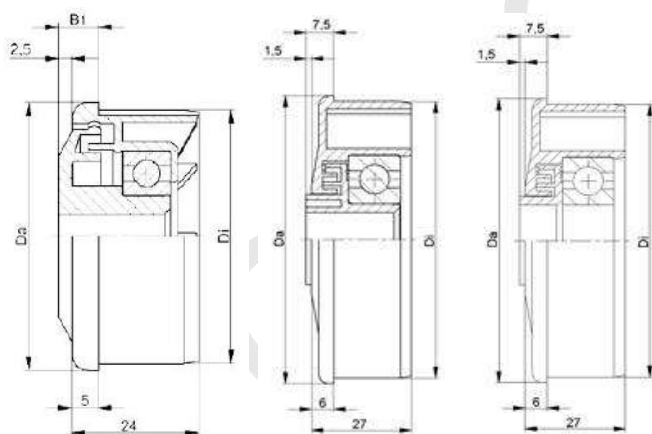
120 DaN / Cabezal – Ø40

80 DaN / Cabezal – Ø50 / Ø60 / Ø63 / Ø80

PLANO Nº1

PLANO Nº2

PLANO Nº3



Nota:

- Plano Nº1: cota B1 es 9mm para Ø40x1.5 y 7.5mm. para Ø50 y Ø60.
- Plano Nº2: válido para Ø63x3 y Ø80x2 para eje Ø12 y Ø15.
- Plano Nº3: válido para Ø63x3 y Ø80x2 para eje Ø17 y Ø20.

RSM-TNY

Serie RSM-TNY tapa de nylon clavada (blanca o negra) con rodamientos de precisión 2RS.

Ø TUBO Ø (MM)	MATERIALES DISPONIBLES					Ø EJE		
	AC	INOX	GAL	ALU	PVC	8	10	12
30x1.5	✓	✓		✓		✓	✓	✓



80 DaN / Cabezal

Para Ø8 lleva rodamientos 608-2RS

Para Ø10 lleva rodamientos 61900-2RS

Para Ø12 lleva rodamientos 61901-2RS



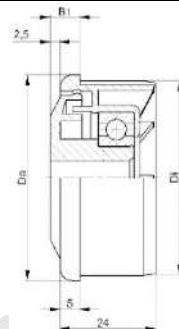
RSM-P10C

Serie RSM-P10C cabezal clavado de polipropileno con rodamientos de precisión 2RS. Este modelo está montado con conos en polipropileno para trabajar en curvas de gravedad para **Ri=800mm**

Ø TUBO Ø (mm)	MATERIALES DISPONIBLES					Ø EJE							
	AC	INOX	GAL	ALU	PVC	8	10	12	14	15	17	20	SW11
50X1.5	✓	✓	✓			✓	✓	✓	✓	✓			



40 DaN / Conos



MODELO	Ø MÍNIMO	Ø MÁXIMO	LONGITUD DE CONO
C50-1	54	59.9	90
C50-2	59.9	66.6	100
C50-3	66.6	73.4	100
C50-4	73.4	80.1	100
C50-5	80.1	86.9	100
C50-6	86.9	93.6	100
C50-7	93.6	100.4	100
C50-8	100.4	107.1	100
C50-9	107.1	113.9	100
C50-10	113.9	120.9	100



RSM-TNY-C

Serie RSM-TNY-C tapa de nylon clavada (blanca o negra) con rodamientos de precisión 2RS. Este modelo está montado con conos en polipropileno para trabajar en curvas de gravedad para **Ri=500mm**

Ø TUBO Ø (mm)	MATERIALES DISPONIBLES					Ø EJE		
	AC	INOX	GAL	ALU	PVC	8	10	12
30x1.5	✓	✓				✓	✓	✓



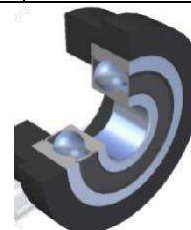
40 DaN / Conos

Para ø8 lleva rodamientos 608-2RS

Para ø10 lleva rodamientos 61900-2RS

Para ø12 lleva rodamientos 61901-2RS

MODELO	Ø MÍNIMO	Ø MÁXIMO	LONGITUD DE CONO
C30-1	34	39.6	83
C30-2	39.6	46.4	100
C30-3	46.4	53.2	100
C30-4	53.2	59.9	100
C30-5	59.9	66.7	100
C30-6	66.7	73.5	100



RSM-M20

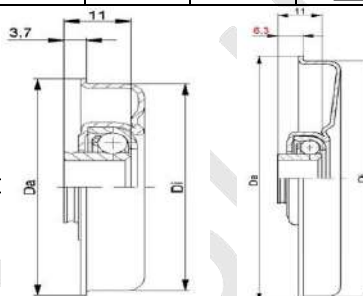
Serie RSM-M20 cabezal metálico embutido cincado con rodamientos de estampación.

Ø TUBO Ø (MM)	MATERIALES DISPONIBLES					Ø EJE				
	AC	INOX	GAL	ALU	PVC	6	8	10	12	SW11
30X1.5	✓					✓	✓	✓	✓	
40X1.5	✓		✓				✓	✓	✓	✓
50X1.5	✓		✓				✓	✓	✓	✓
60X1.5	✓		✓				✓	✓	✓	✓
60X2	✓		✓				✓	✓	✓	✓
80X2	✓		✓					✓	✓	✓



30 DaN/Cabezal – Ø30

80 DaN/Cabezal – Ø40 / Ø50 / Ø60 / Ø80



RSM-20 Ø80



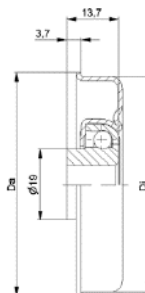
RSM-M30.2

Serie RSM-M30.2 cabezal metálico embutido cincado con rodamientos de semi precisión y casquillo exterior en acero templado.

Ø TUBO Ø (MM)	MATERIALES DISPONIBLES					Ø EJE				
	AC	INOX	GAL	ALU	PVC	10	12	14	15	SW11
50x1.5	✓		✓			✓	✓	✓	✓	✓
50x2	✓					✓	✓	✓	✓	✓
60x1.5	✓		✓			✓	✓	✓	✓	✓
60x2	✓		✓			✓	✓	✓	✓	✓
60x3	✓					✓	✓	✓	✓	
80X2	✓		✓			✓	✓	✓	✓	



120 DaN/Cabezal



RSM-M40

Serie RSM-M40 cabezal metálico embutido cincado con rodamientos de precisión 2RS y casquillo exterior en polipropileno.

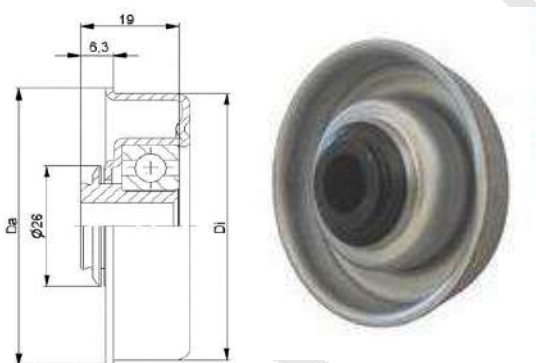
Ø TUBO Ø (MM)	MATERIALES DISPONIBLES					Ø EJE				
	AC	INOX	GAL	ALU	PVC	10	12	15	17	SW11
50x1.5	✓		✓			✓	✓	✓	✓	✓
50x2	✓					✓	✓	✓	✓	✓
60x1.5	✓		✓			✓	✓	✓		✓
60x2	✓		✓			✓	✓	✓	✓	✓
60x3	✓					✓	✓	✓	✓	✓
70x2	✓						✓	✓	✓	
70x3	✓						✓	✓	✓	
80x2	✓		✓				✓	✓	✓	✓



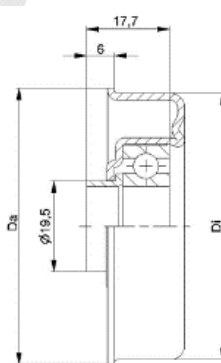
120 DaN/Cabezal – Ø50

150 DaN/Cabezal – Ø60 / Ø70 / Ø80

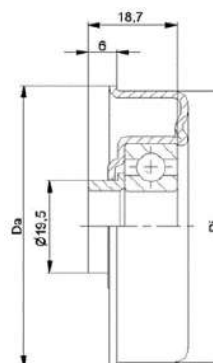
PLANO Nº1



PLANO Nº2



PLANO Nº3



Nota:

Plano Nº1: válido para los Ø50x1.5 / Ø50x2 / Ø60x1.5 / Ø60x2 / Ø60x3 / Ø80x2 para los ejes Ø10 / Ø12 / SW11.

Plano Nº2: válido para los Ø50x1.5 / Ø50x2 / Ø60x1.5 / Ø60x2 / Ø60x3 / Ø70x2 / Ø70x3 / Ø80x2 para eje Ø15.

Plano Nº3: válido para los Ø50x1.5 / Ø60x2 / Ø60x3 / Ø70x2 / Ø70x3 / Ø80x2 para eje Ø17.



SERIE PESADA

RSP-M40

RSP-M40 cabezal metálico embutido cincado con rodamientos de precisión 2RS y casquillo exterior en polipropileno para cargas superiores.

Ø TUBO	MATERIALES			Ø EJE		
	AN	AC	GAL	17	20	SW14
63x3		✓			✓	
80x2		✓	✓	✓	✓	✓
80x3		✓		✓	✓	✓
89x3.25		✓		✓	✓	

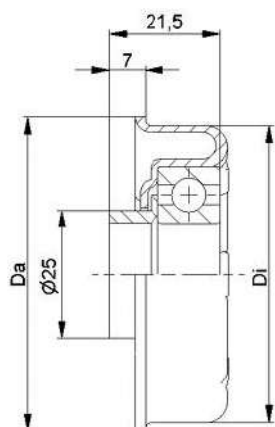


200 DaN/Cabezal – Ø63

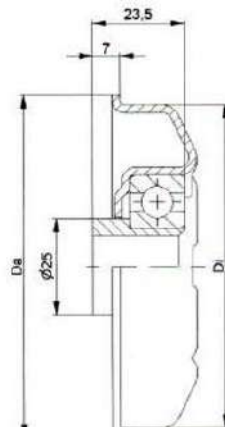
250 DaN/Cabezal – Ø80 / Ø89



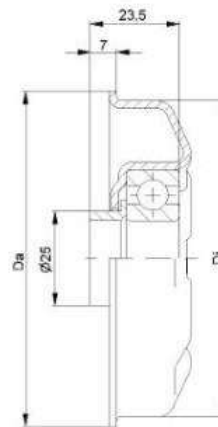
PLANO Nº1



PLANO Nº2



PLANO Nº3



Nota:

Plano Nº1: Correspondiente para el cabezal Ø63

Plano Nº2: Correspondiente para el cabezal de Ø80

Plano Nº3: Correspondiente para el cabezal de Ø89

RSP-HDPE-KLH (material del tubo: polietileno de alta densidad)

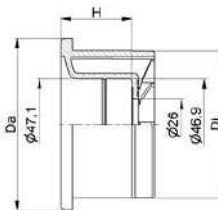
Serie RSP-HDPE-KLH cazoleta plástica clavada con rodamientos de precisión 2RS y triple cierre laberintico de polipropileno engrasado con obturación contra polvo y agua.

Ø TUBO	MATERIALES	Ø EJE				
Ø (MM)	HDPE-100	17	20	25	30	40
90x8.2	✓	✓	✓			

*Para longitudes superiores a 700mm se suministraría con un refuerzo central.



150 DaN/Cabezal



RSP-HDPE-TNY/LH (material del tubo: polietileno de alta densidad)

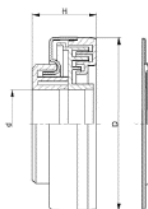
Serie RSP-HDPE-TNY/LH tapa de nylon clavada (negra) con rodamientos de precisión 2RS y triple cierre laberintico de polipropileno engrasado con obturación contra polvo y agua.

Ø TUBO	MATERIALES	Ø EJE				
Ø (MM)	HDPE-100	17	20	25	30	40
63X5.8	✓	✓	✓			

Para longitudes superiores a 700mm se suministraría con un refuerzo central.



80 DaN/Cabezal



RSP-KLH

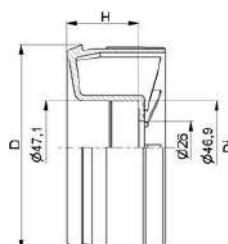
Serie RSP-KLH cazoleta plástica clavada con rodamientos de precisión 2RS y triple cierre laberintico de polipropileno engrasado con obturación contra polvo y agua.

Ø TUBO	MATERIALES			Ø EJE				
Ø (MM)	AN	AC	INOX	17	20	25	30	40
89X3	✓	✓	✓	✓	✓			
108X3	✓	✓		✓	✓			

*Nota: esta serie se puede suministrar con tratamiento en pintura epoxi (RAL a definir)



150 DaN/Cabezal – Ø89 / Ø108

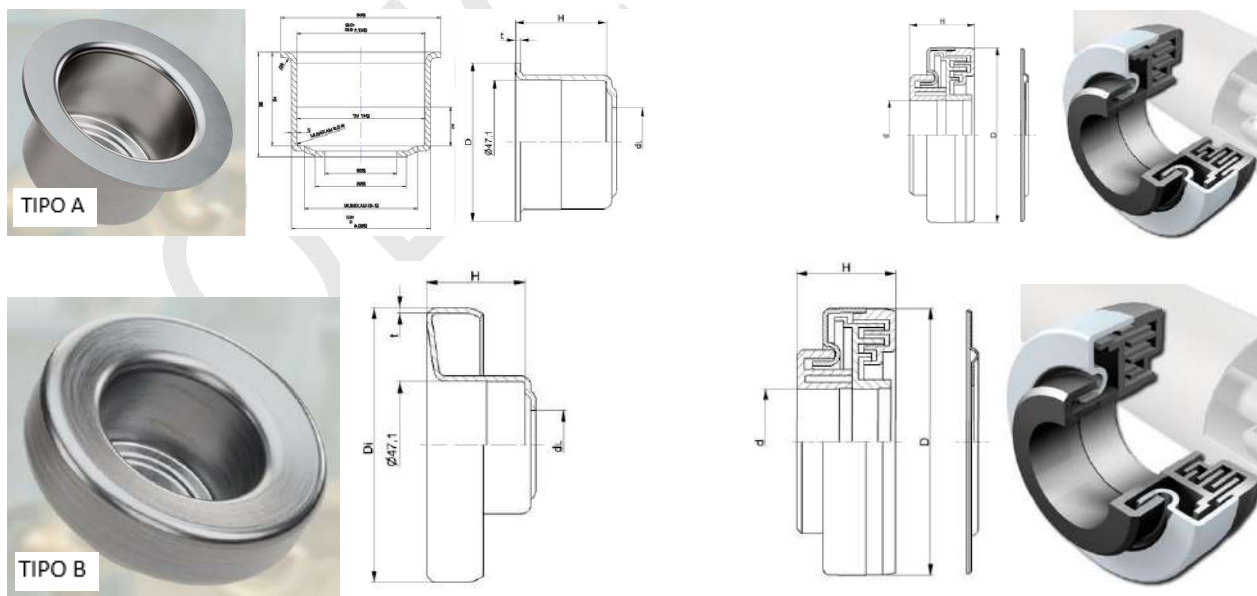


SERIE RSP-MP

Serie RSP-MP cazoleta metálica soldada al tubo con rodamientos de precisión 2RS y triple cierre laberíntico de polipropileno engrasado con obturación contra polvo y agua.

Ø TUBO Ø (MM)	MATERIALES			Ø EJE					TIPO A o B
	AN	AC	INOX	17	20	25	30	40	
60X3	✓	✓		✓	✓				A
63X3	✓	✓		✓	✓				B
70X3	✓	✓		✓	✓				A
76X3	✓	✓		✓	✓				A
80X2	✓	✓		✓	✓				B
80X3	✓	✓		✓	✓				B
89X3	✓	✓		✓	✓	✓	✓		B
89X3*			✓	✓	✓				B
101X3	✓	✓		✓	✓				A
108X3	✓	✓		✓	✓	✓	✓		B
127X3	✓	✓				✓	✓		B
133X4	✓	✓		✓	✓	✓	✓	✓	B
159X5	✓	✓				✓	✓	✓	B

*Nota: esta serie se puede suministrar con tratamiento en pintura epoxi (RAL a definir)



Desglose del triple cierre laberíntico de polipropileno engrasado con obturación contra polvo y agua.



Para la serie RSP-MP se le pueden montar las distintas gomas: amortiguadoras (impacto), limpiadoras helicoidales y ovals, así como limpiadores mixtos.

Como alternativa al rodillo limpiador tipo helicoidal también ofrecemos con hélices metálicas soldadas en tipo espiral.

TIPOS DE GOMAS						
Ø (MM)	GOMA AMORTIGUADORA		GOMA HELICOIDAL		GOMA OVAL	
	ANCHO	DISPONIBLE	ANCHO	DISPONIBLE	ANCHO	DISPONIBLE
63/89	35	✓	35	✓	35	✓
63/108	35	✓	35	✓	25 / 35	✓
63/133					30	✓
70/108	35	✓	35	✓	35	✓
89/133	35	✓	40	✓	40	✓
89/159	50	✓	30	✓	30	✓
108/159	45	✓			30	✓
108/180					30	✓
108/193	25	✓			30	✓

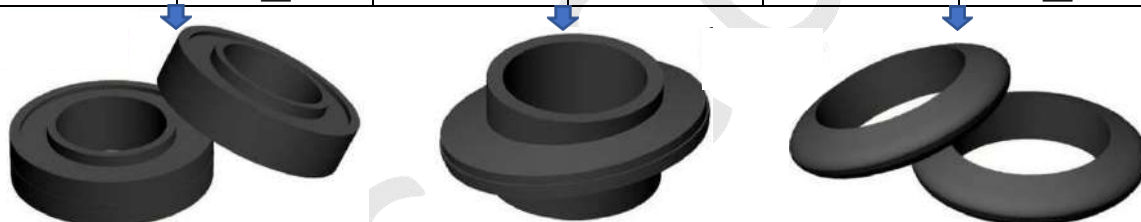


IMAGEN NO DISPONIBLE

Separadores de caucho

SEPARADORES		
Ø	ANCHO (A)	DISPONIBLE
(d) 63 / (D) 72	110	✓
(d) 89 / (D) 100	75 / 100	✓



RSM-M40-AMORTIGUADOR (ESPECIAL)

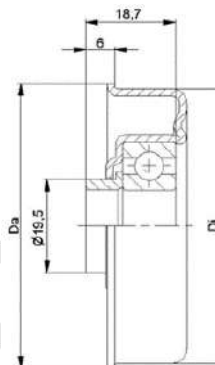
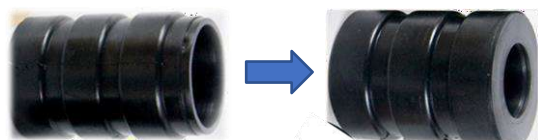
Serie RSM-M40-AMORTIGUADORA cabezal metálico embutido cincado con rodamientos de precisión 2RS y casquillo exterior en polipropileno.

NOTA: Este modelo de rodillo tiene una longitud mínima de 200mm debido a las dimensiones de sus módulos estándares.

Ø TUBO Ø (MM)	MATERIALES DISPONIBLES					Ø EJE				
	AC	INOX	GAL	ALU	PVC	10	12	15	17	SW11
50x1.5 – EXTERIOR 60	☑		☑					☑		



120 DaN/Cabezal



SERIE RSP-MP/GUIA

Serie RSP-MP/GUIA en un extremo llevaría cazoleta metálica soldada al tubo con rodamientos de precisión 2RS y triple cierre laberíntico de polipropileno engrasado con obturación contra polvo y agua y, al otro extremo, cazoleta metálica soldada al tubo con rodamientos de precisión 2RS y tapa ciega.

Ø TUBO Ø (MM)	MATERIALES			Ø EJE					TIPO A o B
	AN	AC	INOX	17	20	25	30	40	
60X3	☑	☑		☑	☑				A
63X3	☑	☑		☑	☑				B
89X3	☑	☑		☑	☑	☑	☑		B
101X3	☑	☑		☑	☑				A
108X3	☑	☑		☑	☑	☑	☑		B

*Notas:

- Esta serie se puede suministrar con tratamiento en pintura epoxi (RAL a definir).
- Para otros diámetros consultar disponibilidad.

